

---

## Nowa generacja spawarek marki Oerlikon - 1 urządzenie, 3 procesy

Firma Air Liquide Welding przedstawia spawarkę CITO-MIG 200MP HPF reprezentującą nową generację spawarek kompaktowych. Jest to wszechstronna spawarka o rzadkiej w tej klasie bardzo wysokiej jakości. Dzięki niej uzyskuje się doskonałe wyniki nawet w przypadku spawania w pozycji pionowej metodą MIG/MAG. Alternatywnie użytkownik może spawać metodą MMA, używając elektrod otulonych o średnicy do 4 mm lub stosować metodę TIG z opcją TIG-Lift+. Spawarka znajduje szerokie zastosowanie dzięki zasilaniu jednofazowemu z sieci 230 V lub z agregatu i małej masie wynoszącej zaledwie 15,6 kg.

Czytelny wyświetlacz graficzny o wielkości 3,2" umieszczony na panelu przednim stanowi pewny i wygodny przewodnik opisujący trzy metody spawania i możliwości ich zastosowania. Spawacz ma do wyboru 10 linii synergicz-

nych (5 do stali konstrukcyjnych, 2 do stali wysokostopowych, 2 do lutowania oraz 1 do aluminium). Jest również opcja trybu ręcznego. Użytkownik może także stworzyć i zapisać 40 własnych programów. Jednak nie tylko komfort możliwości zasilania zaskoczy użytkowników, zaskoczą bowiem także efekty spawania. Zarówno podczas spawania stali konstrukcyjnych, stali wysokostopowych, blach ocynkowanych, jak i aluminium uzyskuje się połączenia spawane o wysokiej jakości.

Powierzchnie spoin cechują się bardzo dobrym wyglądem, również w przypadku spoin wykonywanych w trudnych pozycjach, a warstwy przetopu w spoinach czołowych są równomierne. Łączenie np. blach o grubości 3 mm z odstępem 2 mm spawacz wykonuje równie pewnie jak spawanie bezodpryskową metodą MAG. Nawet podczas



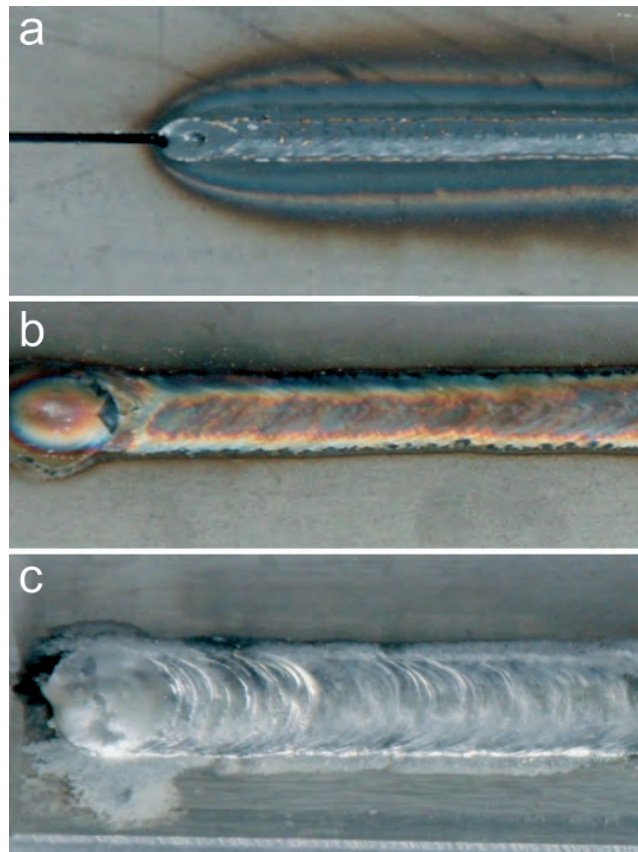
Nową generację spawarek CITOMIG 200MP HPF charakteryzują:  
 łatwa i wygodna obsługa, doskonałe efekty spawania,  
 wyposażenie dostosowane do różnych procesów  
 oraz dodatkowe opcje  
 (widok spawarki z opcjonalnym adapterem dla szpuli  
 o średnicy 300 mm).

łączenia blach ocynkowanych odpryski niemal nie powstają. Urządzenie CITOMIG 200MP HPF ma możliwość łatwej zmiany biegunowości prądu spawania, umożliwiającą zastosowanie drutów samoosłonowych. Dzięki szerokiej gamie grubości spawanego materiału od 0,6 do 10 mm spawacz może bez problemu sprostać różnorodnym zadaniom zarówno w zakresie prac spawalniczych, przemysłowych, jak i rzemieślniczych, w warsztacie i w warunkach budowy. We wszystkich dostępnych metodach spawanie odbywa się prądem o natężeniu 200 A.

Inżynierowie firmy Air Liquide Welding szczególnie nacisk kładą na efektywność energetyczną. I tak współczynnik mocy  $\cos \phi$  osiąga wartość 0,99 przy sprawności 85%. Duże znaczenie ma tu technologia HPF (High Power Factor). Redukuje ona pobór prądu przy niezmięnionej mocy spawania. Kabel zasilający może mieć długość do 70 m, nie powodując strat mocy.

Podczas spawania podstawową metodą MIG/MAG użytkownik ma możliwość regulacji funkcji poprawiających przebieg procesu spawania, takich jak: prędkość dojazdowa drutu, wolny wylot drutu, powypływ gazu, 2-takt, 4-takt, gorący start oraz wypełnienie krateru. Seryjne Euro złącze daje użytkownikowi dużą swobodę wyboru uchwytów spawalniczych MIG/MAG. Standardowo stosuje się szpule z drutem o średnicy 200 mm, ale po zastosowaniu jako opcji adaptera, można używać szpuli o średnicy 300 mm. Podsumowując spawarka CITOMIG 200MP HPF stanowi dla użytkownika wzorcowe urządzenie techniczne o korzystnej relacji ceny do parametrów.

Firma AIR LIQUIDE WELDING CENTRAL EUROPE jest częścią koncernu Air Liquide Welding i działa głównie na rynku polskim, czeskim oraz słowackim, oferując produkty marki OERLIKON. Koncern zaliczany jest do wio-



- a - Spoina czołowa wypełnia szczelinę o szerokości 2 mm pomiędzy dwiema blachami S355 o grubości 3 mm, drut spawalniczy G4Si1 o średnicy 0,8 mm i Arcal 5 jako osłonowy gaz standardowy, wynik świadczy o wysokiej jakości połączenia spawanego.
- b - Spoina pachwinowa po połączeniu dwóch blach wysokostopowych przy użyciu drutu spawalniczego 316 LSi o średnicy 0,8 mm, gaz osłonowy Arcal 12.
- c - Dwie blachy AlMg 3 o grubości 6 mm połączone spoiną pachwinową, wykonaną przy użyciu drutu AlMg 5, o średnicy 1,0 mm z użyciem gazu osłonowego Arcal 1.

ących firm branży spawalniczej, ponieważ posiada w swojej ofercie kompleksowe rozwiązania dla różnych aplikacji spawalniczych. Oferta firmy AIR LIQUIDE WELDING skierowana jest do przemysłu oraz rzemiosła zajmującego się obróbką metali. Znaleźć w niej można rozwiązania systemowe, wyposażenie automatyczne, materiały dodatkowe, urządzenia do ręcznego spawania i cięcia oraz akcesoria. Międzynarodowy zespół ekspertów oraz całkowita zgodność z normami europejskimi perfekcyjnie i w sposób ukierunkowany spełniają indywidualne wymagania klientów. Firma AIR LIQUIDE WELDING jest otwarta na potrzeby klientów i przygotowuje dla nich zarówno analizy, jak i rozwiązania w zakresie technologii spawania i cięcia zawsze dokładnie dostosowane do potrzeb klientów.



Dalsze informacje: [www.airliquidewelding.com.pl](http://www.airliquidewelding.com.pl)  
 Kontakt: [kontakt@airliquidewelding.com.pl](mailto:kontakt@airliquidewelding.com.pl)