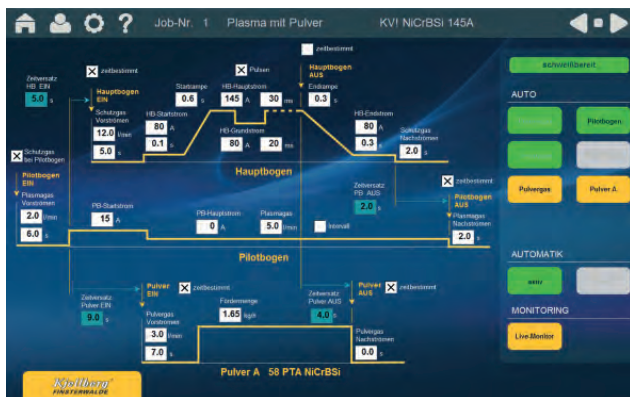


Nowe urządzenia firmy Kjellberg

Kjellberg rozszerza serię urządzeń typu Smart Focus: Urządzenie Smart Focus 400 umożliwia cięcie do 100 mm

Na targach Blechexpo w Stuttgarcie firma Kjellberg zaprezentowała urządzenie Smart Focus 400, kolejne z tej serii urządzeń do cięcia plazmowego. Zastosowanie maksymalnego natężenia prądu cięcia o wartości 400 A umożliwia cięcie blach o grubości do 100 mm, co znacznie rozszerza możliwości urządzeń tej serii.

Urządzenie Smart Focus 400 zapewnia dużą dokładność cięcia, wysoką prędkość, a tym samym niskie koszty za metr cięcia. Wycięte elementy charakteryzuje ostra krawędź cięcia, gładka powierzchnia cięcia i niewielki kąt ukosu. Stosując wraz z tym urządzeniem opatentowaną technologię Contour Cut do cięcia stali niestopowych można uzyskać bardzo dobrą jakość cięcia obrysu i otworów wewnętrznych (stosunek grubości materiału do średnicy otworu 1:1). Urządzenie jest przy tym łatwe w obsłudze, gdyż należy nastawić tylko kilka parametrów, aby uzyskać bardzo dobrą jakość cięcia 2D i ukosowanie do 50°.

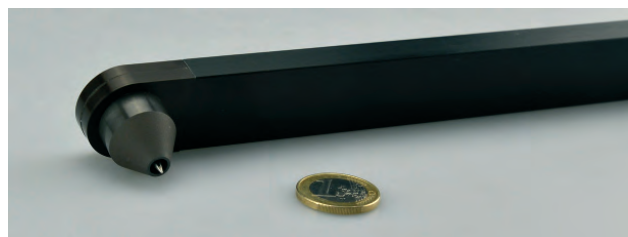


Urządzenie Smart Focus 400

Nowy uchwyt InFocus do spawania metodą TIG - rozwiązanie do spawania wewnątrz rur o średnicy od 40 mm

Firma Kjellberg zaprezentowała nowy uchwyt do spawania wewnątrz rur i w miejscach, do których dostęp jest utrudniony. Uchwyt ten, o nazwie InFocus T500 IN, posiada głowicę zagiętą o 90° i zapewnia spawanie prądem o natężeniu do 500 A. W porównaniu do uchwytów poprzedniej serii (T500) zapewnia on lepszy dostęp w ograniczonych przestrzeniach i wewnątrz rur.

Cechą charakterystyczną uchwytów serii InFocus jest większa koncentracja łuku elektrycznego niż w uchwytach standardowych. Cały czas utrzymywana jest stała pozycja elektrody wolframowej, co umożliwia zdefiniowanie punktu środkowego narzędzia (TCP) i łatwiejsze zastosowanie do spawania i lutowania zrobotyzowanego. Całą rodzinę uchwytów serii InFocus zaprezentowano również na targach Blechexpo w Stuttgarcie.



Uchwyt serii InFocus umożliwiający spawanie wewnątrz rur o średnicy od 40 mm

Urządzenie do spawania plazmowego PSI 400 - wydajne źródło prądu wygodne w użytkowaniu

Kolejnym urządzeniem firmy Kjellberg prezentowanym na targach Blechexpo w Stuttgarcie było nowe źródło prądu do spawania plazmowego, kontynuując w ten sposób linię zaawansowanych urządzeń do spawania i cięcia plazmowego.

Urządzenie PSI 400 umożliwia spawanie z zastosowaniem natężenia prądu o wartości 400 A przy 100% współczynnika pracy, zapewniając bardzo dobrą wydajność. W trakcie prac nad stworzeniem tego urządzenia skoncentrowano się na łatwej i intuicyjnej obsłudze z wykorzystaniem ekranu dotykowego i laptopa. Różne zdefiniowane poziomy użytkownika oferują zróżnicowane możliwości zadawania parametrów i warunków spawania. Poziom podstawowy umożliwia zmianę natężenia prądu łuku pilotującego, łuku głównego oraz natężenia przepływu gazu. Na wyższym poziomie zaprezentowano przebieg parametrów w sposób graficzny i zapewniono dodatkowo możliwość nastawy warunków spawania prądem pulsującym, a na najwyższym poziomie wszystkich możliwych parametrów i warunków spawania.

Zaletą urządzenia PSI 400 jest możliwość spawania metodą TIG i dostosowania parametrów procesu do tej metody. W trakcie przerwy w spawaniu istnieje możliwość działania urządzenia w trybie łuku pilotującego, co ułatwia zarzucenie łuku i przedłuża żywotność elektrody.



Urządzenie do spawania plazmowego PSI 400

Wyświetlacz urządzenia z wykresem przebiegu parametrów spawania (przykład)

Kjellberg Finsterwalde Schweißtechnik und Verschleißschutzsysteme GmbH

Niederlassung Finsterwalde

Oscar-Kjellberg-Straße 18, 03238 Finsterwalde

Phone: +49 3531 500-319; Fax: +49 3531 500-357; e-mail: schweissen@kjellberg.de; www.kjellberg.de